

Manual de AutoUpdate del PoiEdit.

Por PeJeSa

Para el foro de Todopocketpc.com

Pequeño manual sin pretensiones para dar una pequeña explicación de cómo sincronizar los ficheros de PDI's de TOM TOM utilizando el PoiEdit.

Creo que esta utilidad funciona a partir de una determinada versión del PoiEdit. Yo tengo la v.3.6.1.

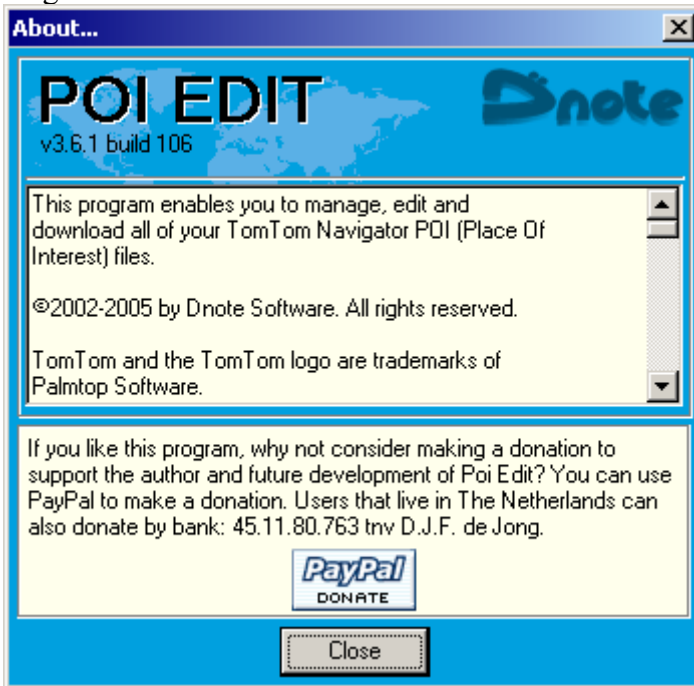


Ilustración 1

En el menú del PoiEdit existe la opción AutoUpdate que al desplegar aparecen así:

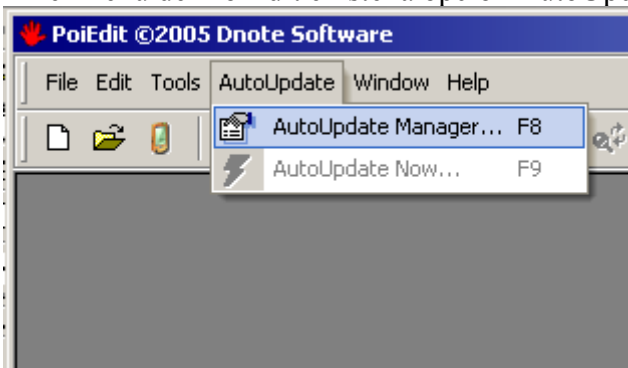


Ilustración 2

En la primera opción del menú aparece AutoUpdate Manager ... F8. aquí es donde seleccionamos el servidor y los PDIs que queremos sincronizar

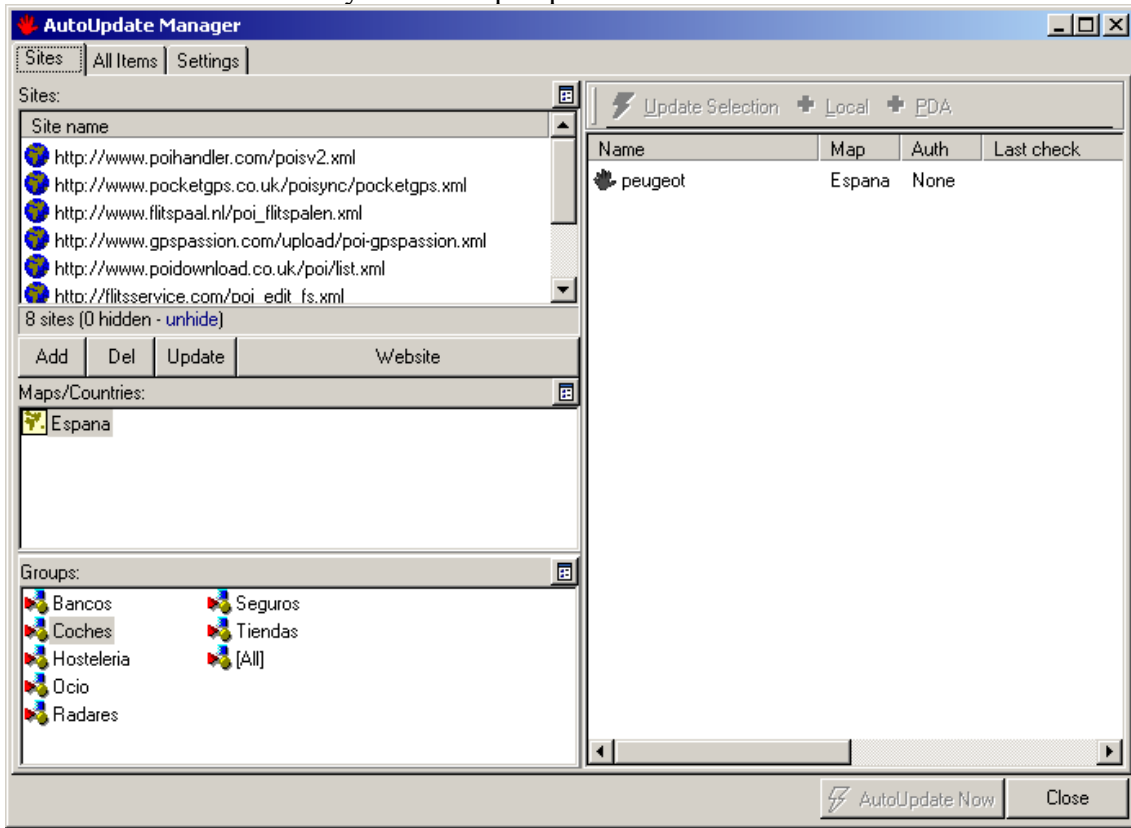


Ilustración 3

En la opción AutoUpdate Now... F9. Es donde podemos realizar el Update de los PDIs que hemos seleccionado en la anterior opción.

En la opción AutoUpdate Manager... F8, para añadir un servidor que de este servicio, tenemos primero que pulsar el botón [add] (numero 1 en la Ilustración 5), aparecerá el cuadro de dialogo siguiente:

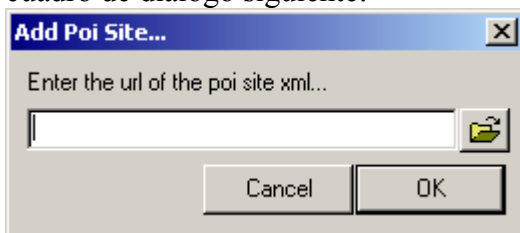


Ilustración 4

Donde tendremos que escribir la URL donde esté ubicado el fichero .xml. En nuestro caso será <http://www.terra.es/personal/pejesa/PDI/PoiEdit/poiv2.xml>

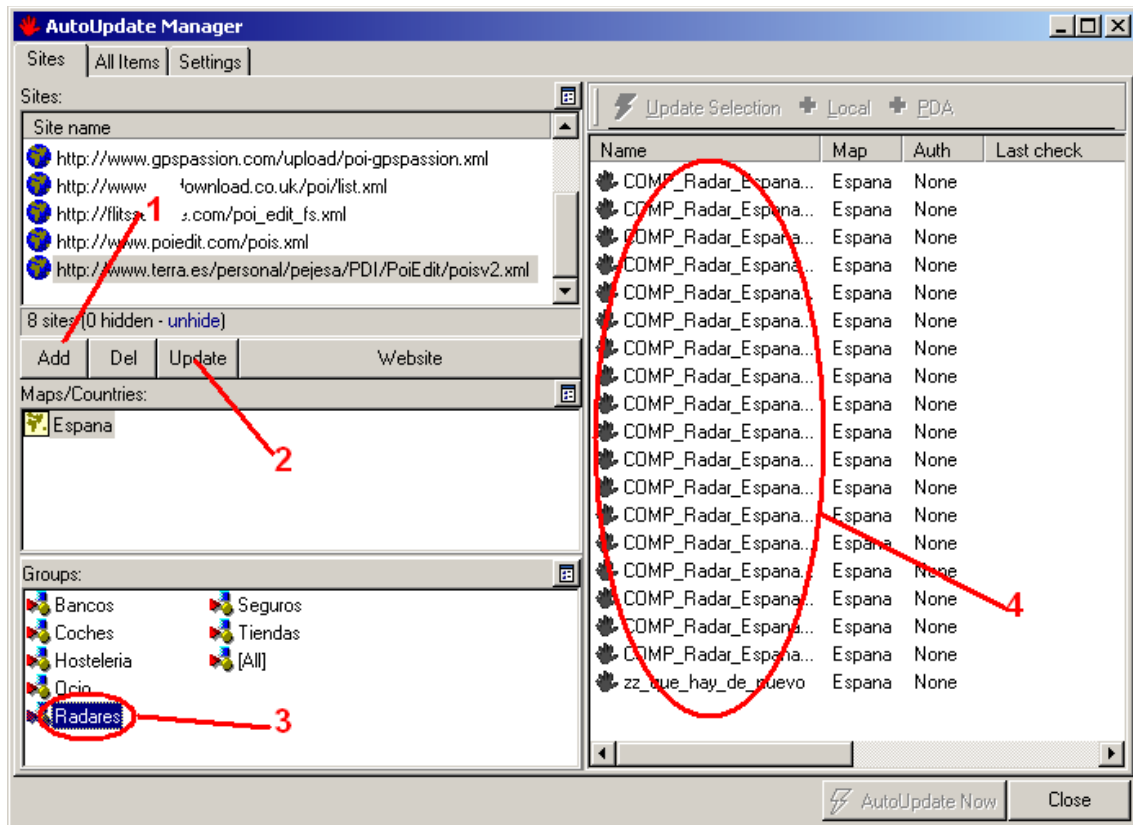


Ilustración 5

En cuanto añadimos esta URL aparecerán los Mapas o Países en el cuadro Maps/Countries donde podremos pulsar en uno de los que aparezca para elegir el país de donde queremos obtener los POIs. Con la tecla [Update] (Punto 2 de la Ilustración 5) podemos refrescar o recargar los POIs de ese lugar seleccionado.

En el cuadro Grups: aparecerán los distintos grupos de POIs que dependen del país seleccionado anteriormente. (Punto 3 de la Ilustración 5) Según el seleccionado aparecerán unos u otros POIs en la lista de la derecha (Punto 4 de la Ilustración 5).

Para hacer que uno o varios de los POIs de la lista de la derecha (Punto 4 de la Ilustración 5) se sincronice o actualice en nuestro PC o PDA tendremos que seleccionarlo y pulsar uno de los siguientes botones.

Cuando pulsamos uno de los ficheros de POIs de la lista de la derecha, aparece una descripción, en el caso de que el autor la ponga, en la parte inferior de esa lista, como podemos ver en la Ilustración 6.

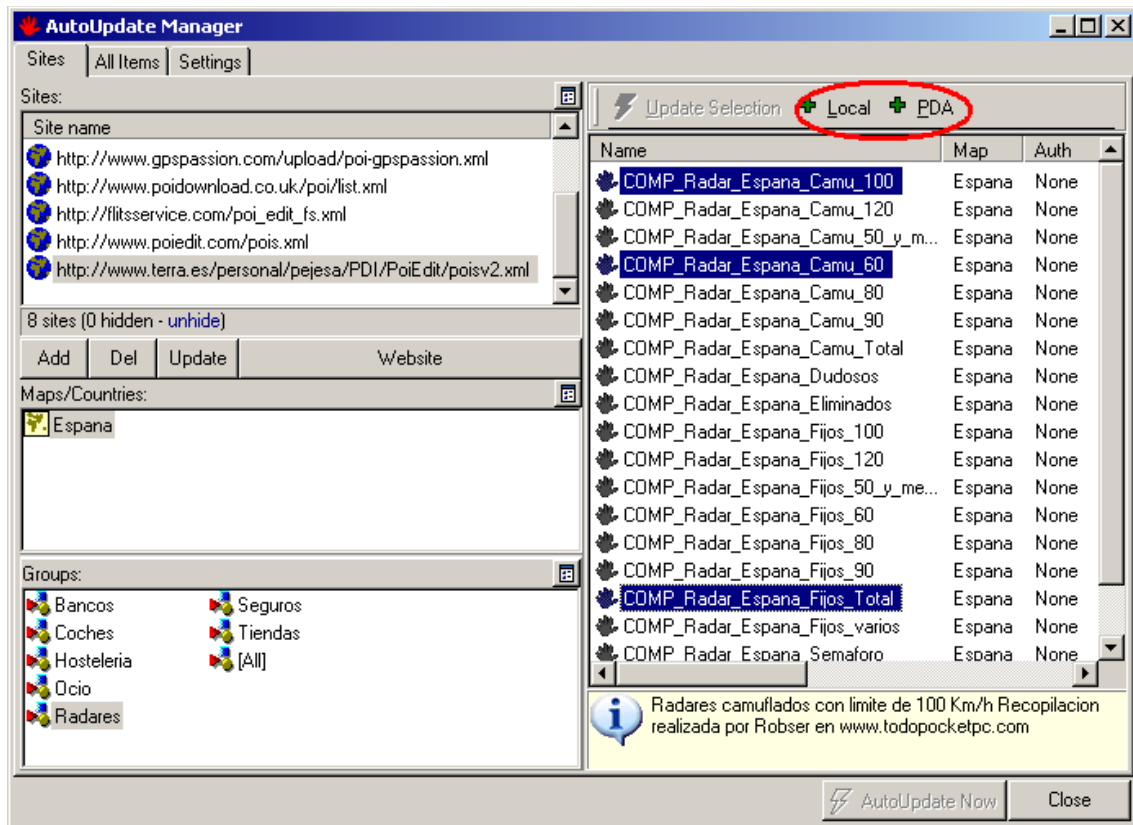


Ilustración 6

Como decíamos anteriormente se selecciona el fichero POI que queremos sincronizar y pulsamos uno de los dos botones que aparecen sobre la lista [+ Local] o [+ PDA] dependiendo si lo queremos guardar en nuestro PC o en la PDA.

Si pulsamos en [+ Local] nos aparece el cuadro de dialogo típico de guardar como en el caso de haber seleccionado solo un fichero.

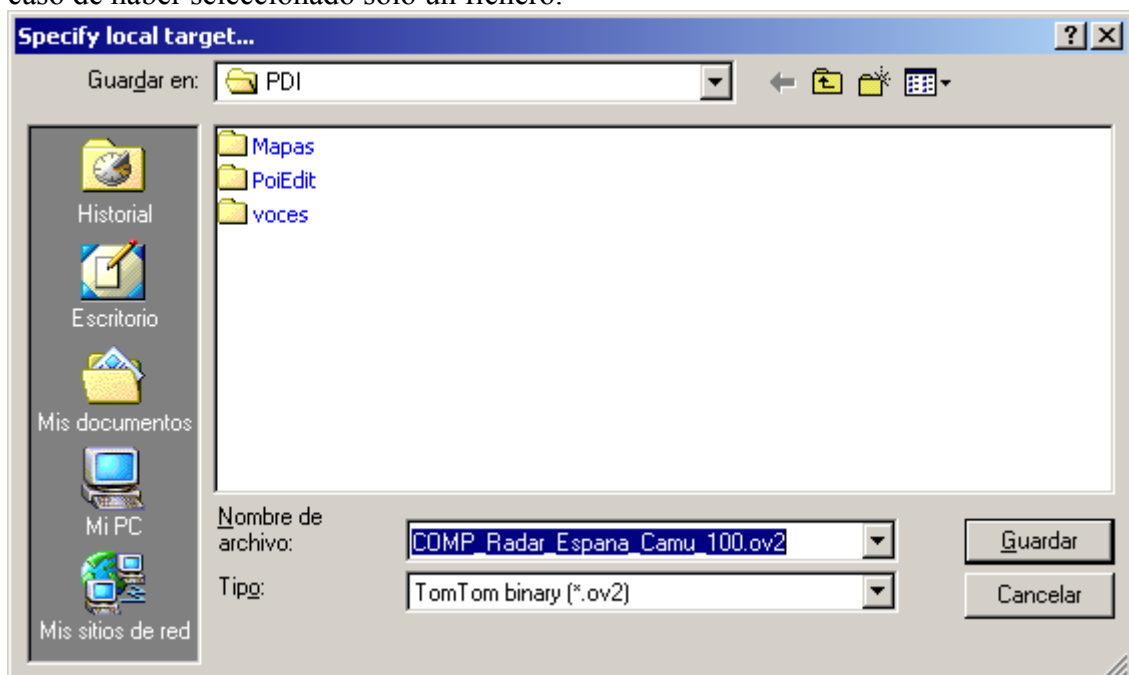
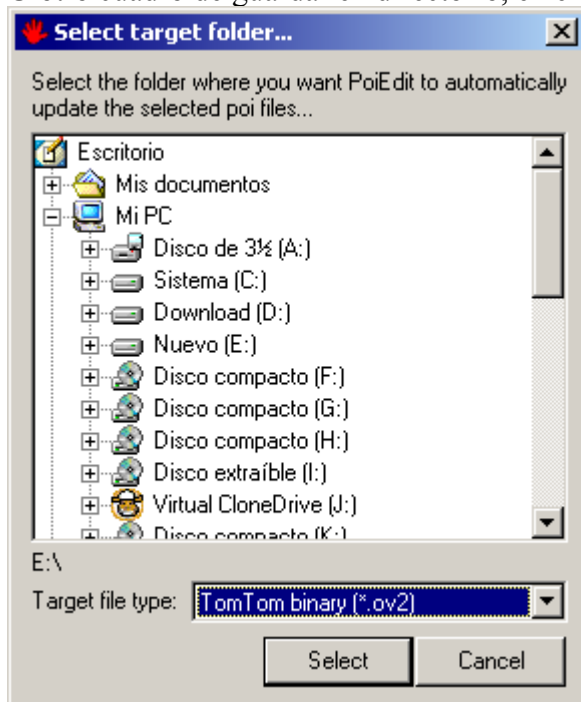
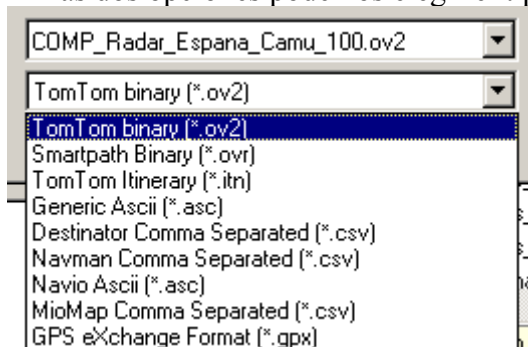


Ilustración 7

U otro cuadro de guardar en directorio, en el caso de seleccionar varios ficheros POI.

**Ilustración 8**

En las dos opciones podemos elegir el tipo de fichero a guardar.

**Ilustración 9**

En nuestro caso lo dejaremos como está *.ov2 para Tom Tom binary.

Si por el contrario pulsamos en el botón [+ PDA], tendremos que tener conectada la PDA al PC para que funcione, de lo contrario nos dará un mensaje de error.

En el caso de que todo este bien conectado, nos aparecerá un cuadro de diálogo pidiéndonos la localización donde queramos guardar los ficheros en la PDA como podemos ver en la ilustración siguiente (10).

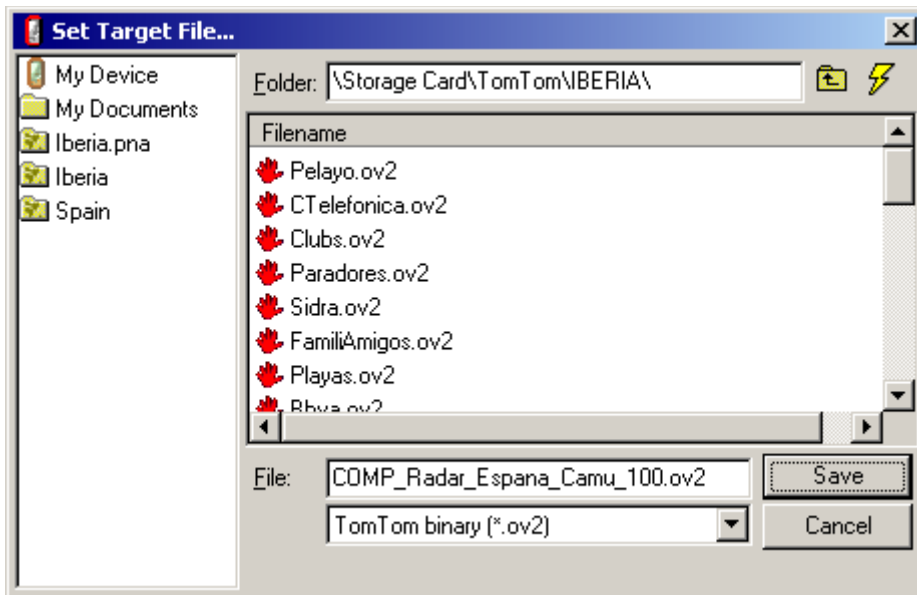


Ilustración 10

De la misma manera que en el punto anterior, podemos seleccionar de una vez varios archivos POI y sincronizarlos con la PDA, de esta manera el cuadro de diálogo que nos aparece nos pide la ubicación en la PDA donde queremos guardarlos.

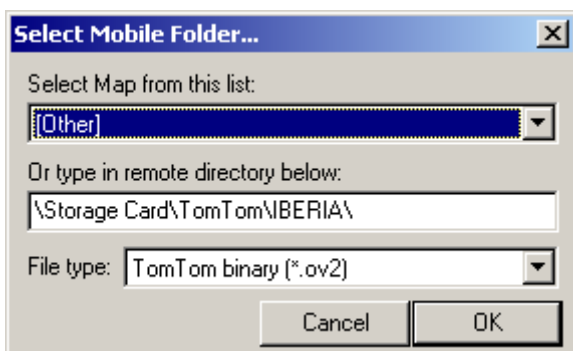




Ilustración 11

Cuando ya hemos realizado las anteriores operaciones, dichos ficheros aparecerán con el icono en rojo , y no en gris como estaban antes . Ya podemos realizar la sincronización o el AutoUpdate pulsando la tecla del rayo en cualquiera de los sitios donde aparezca activado.

Abajo en la esquina derecha.

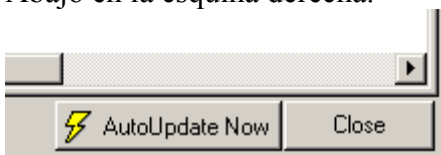


Ilustración 12

Arriba encima de la lista de POIs si lo seleccionamos.

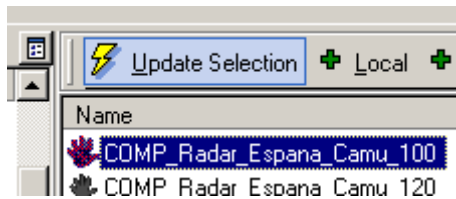


Ilustración 13

O en la pantalla principal del programa en el menú principal que veíamos en la ilustración 2 o pulsando la tecla F9 en esa misma pantalla.

En la pestaña All Items podemos ver todos los POIs que hemos seleccionado para sincronizar .

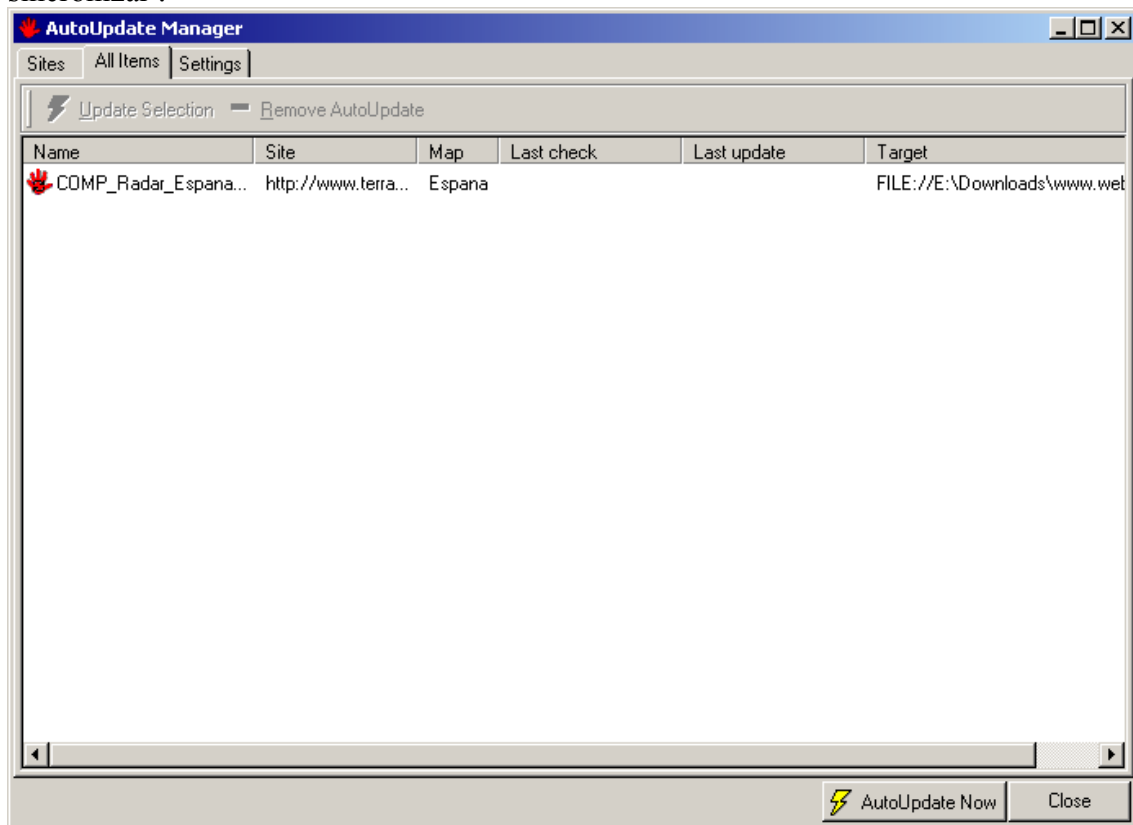


Ilustración 14

En esta pantalla podemos también sincronizar uno o varios de los POIs seleccionándolos y pulsando el botón del rayo ⚡ de arriba o en el de abajo para sincronizarlos todos manualmente, igual que comentábamos antes.

O por el contrario podemos borrar la selección de ficheros añadidos anteriormente, pulsando el botón

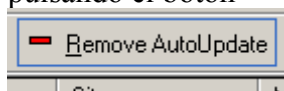
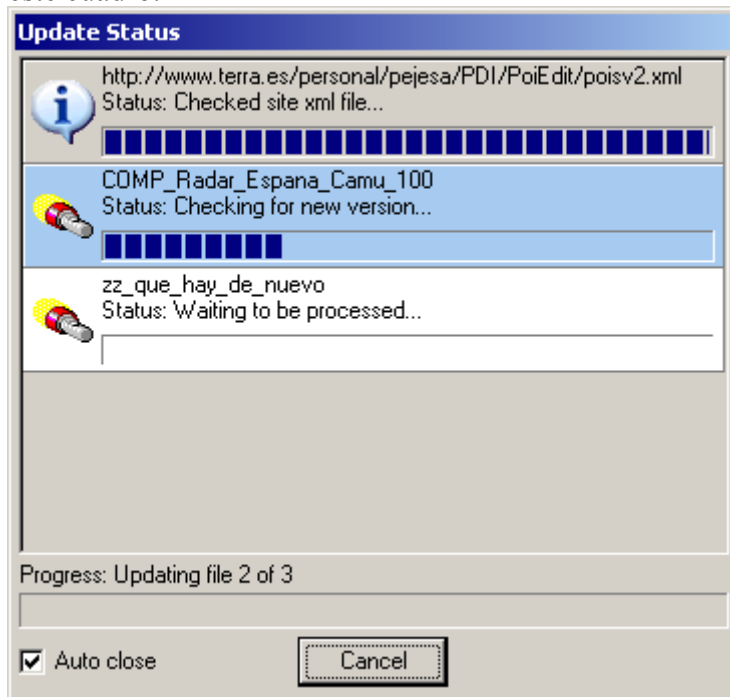


Ilustración 15

Todos estos ficheros seleccionados se sincronizarán automáticamente cada vez que conectes la PDA con el PC y se sincronice con el ActiveSync de microsof apareciendo este cuadro.



Espero que os haya gustado este pequeño manual de funcionamiento del AutoUpdate del PoiEdit.

Saludos de PeJeSa.